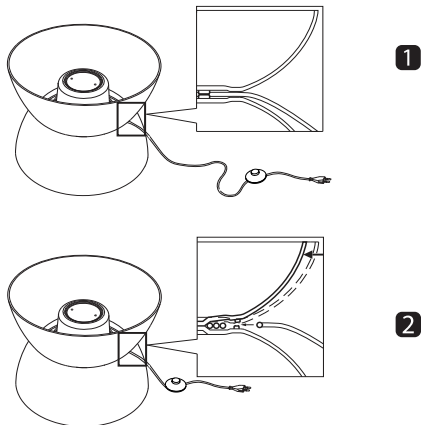


Zubehör Accessories

- Als Zubehör sind verschiedene Dekorauflagen aus Kunststoff (PP) erhältlich.
- A variety of graphical mats are available as accessories.

Kabelauf-/abwicklung Wrapping/Unwrapping of the cable

Unteransicht Under View



- Nach dem JO-JO-Prinzip kann das Kabel im Kabelführungskanal (1) aufgewickelt und so die Länge individuell angepasst werden. WICHTIG: Legen Sie den Tisch auf die Tischplatte (auf weiche Unterlage) und heben Sie das Gehäuseunterteil zum Aufwickeln leicht an (2).
- With reference to the yo-yo principle, the cable can be wrapped around the cable channel (1) and so the length can be adjusted. IMPORTANT: Place the table with the top on a soft surface and lift the lower housing for an easier wrapping of the cable (2).

Garantie Warranty

- Sehr geehrte Kundin, sehr geehrter Kunde, der Verkäufer leistet für einwandfreies Material und fehlerfreie Fertigung Garantie innerhalb 12 Monaten, gerechnet vom Tage des Kaufs, zu nachfolgenden Bedingungen: Der Garantieanspruch erlischt bei Eingriffen durch den Käufer oder durch Dritte. Schäden, die durch unsachgemässe Behandlung oder Bedienung, Umbau oder durch falsches Aufstellen, durch unsachgemässen Anschluss oder Verwendung falscher Leuchtmittel, sowie höhere Gewalt oder sonstige Einflüsse entstehen, fallen nicht unter die Garantieleistungen. Wir behalten uns vor, bei Reklamationen die defekten Teile auszubessern oder zu ersetzen oder das Gerät auszutauschen. Ausgetauschte Teile gehen in unser Eigentum über. Weitergehende Ansprüche bestehen aufgrund der Garantie nicht. Der Garantieanspruch ist vom Käufer durch Vorlage der Kaufquittung nachzuweisen. Im Garantiefall wird der Tisch nur in unbeschädigter Originalverpackung zurückgenommen.

- Dear customer, the salesman provides warranty for perfect material and error free manufacturing for 12 months, starting from the day of purchase on the following conditions: The warranty is void with interference by the customer or through a third party. Damage caused by inappropriate treatment/use (i.e. wrong light bulbs), natural causes or causes beyond control do not fall under the guarantee. In response to complaints, we will replace/repair defected parts or the whole product. Replaced parts will be retained. No further claims exist due to the warranty. The warranty claim needs to be proven with the purchase receipt of the customer. In the case of warranty the table can only be returned and accepted providing that it is in its intact original packaging.

Hinweise Please note

- Sollte Ihr Gerät nicht mehr funktionieren, so prüfen Sie bitte vorerst, ob eine unterbrochene Stromversorgung, defektes Leuchtmittel oder falsche Handhabung die Ursache sein können. Sollte Ihr Gerät einen Defekt aufweisen, wenden Sie sich bitte an den Verkäufer.
- If your product does not function any longer, then please first examine if there is a problem with the power supply, if the light bulb is blown or if you have handled the product incorrectly. If your product is defect in any way, please contact the salesman.

Entsorgung/ Umweltschutz Disposal/ Ecology

- Gerät und Verpackungsmaterial sind aus recyclefähigen Materialien hergestellt. Die getrennte, umweltgerechte Entsorgung von Materialresten fördert die Wiederverwertung von Wertstoffen. Das ausgediente Gerät sofort unbrauchbar machen und einer ordnungsgemässen Entsorgung zuführen. Entsorgungshinweise erhalten Sie von der Gemeindeverwaltung.
- Packaging material and appliance are made of recyclable materials. Separation of the remaining waste materials into different types, facilitates the recycling of valuable raw materials. When the appliance is to be no longer used dispose of the appliance in the proper manner. You can obtain information on disposal from your local authority.

Vertrieb Distribution

moree ltd.
Kaiserswerther Markt 11
40489 Düsseldorf
Germany

Website: www.moree.de

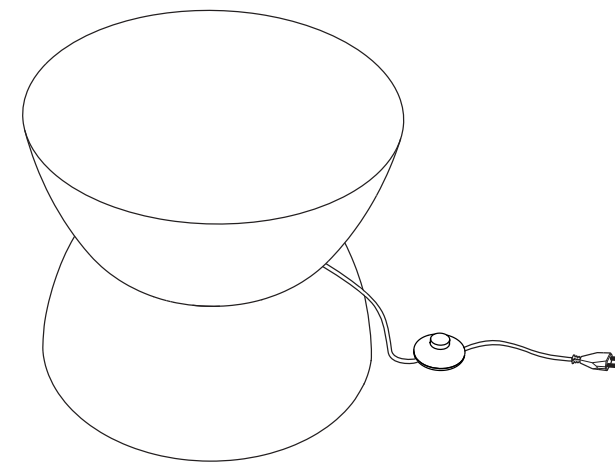
Designed and Produced in Germany © 2006



LOUNGE MINI

Gebrauchsanleitung / Instruction Manual

Typ: 04-02-01



- Sehr geehrte Kundin, sehr geehrter Kunde, wir freuen uns, dass Sie sich für ein moree-Produkt entschieden haben. Damit Sie auch lange viel Spaß und Freude daran haben, bitten wir Sie vor Benutzung des Gerätes diese Gebrauchsanweisung sorgfältig durchzulesen!

- Dear customer, we are very delighted that you have chosen a moree product. In order for you to enjoy and have fun with the table, we ask you to read the following operating instructions carefully before use of the product!

Sicherheitshinweise Safety advice

- Den Tisch erst einschalten, nachdem er korrekt montiert wurde und sich in technisch einwandfreiem Zustand befindet. Das max. Aufstellgewicht beträgt 5 kg. Dieser Tisch ist nur horizontal auf festem, trockenem, nicht leicht entzündlichem Untergrund zu verwenden. Keine heißen Gegenstände auf der Tischplatte abstellen. Die Tischplatte kann sich bis zu 40°C erhitzen, keine schmelzenden Gegenstände auf den Tisch stellen. Nicht am Kabel oder an der Logo-Schleufe ziehen. Die Leuchte darf nur mit einer Netzspannung von 230V und den vorgeschriebenen Leuchtmitteln (max. 25W) betrieben werden. Vor dem Öffnen des Tisches den Netzstecker ziehen. Veränderungen an der Tischleuchte dürfen nicht erfolgen. Wenn Bauteile des Tisches beschädigt sind, dürfen sie nur durch Ersatzteile, welche ausschließlich über den Hersteller oder seinen Servicevertreter erhältlich sind, ersetzt werden.

ZULÄSSIGE UMGEBUNGSTEMPERATUR: -10°C BIS +40°C.
NUR FÜR INNENRÄUME GEEIGNET.

- The table may only be used as an illuminant after correct installation. Max. load is up to 5 kg. This table may only be used when fully assembled, upright, on firm, dry, horizontal, nonflammable ground. Do not place hot objects on top of the table. The table top can heat up to 40°C, do not place meltable objects on it. Do not pull on the cable or the logo strap. The light may only be operated with a mains voltage of 230V and a light bulb of max. 25W. Disconnect the table from the mains and turn it off before assembling/ disassembling. You may not alter the light table in any way. If components of the table are damaged, they may be replaced with specific ones that are only available from the manufacturer or a representative.

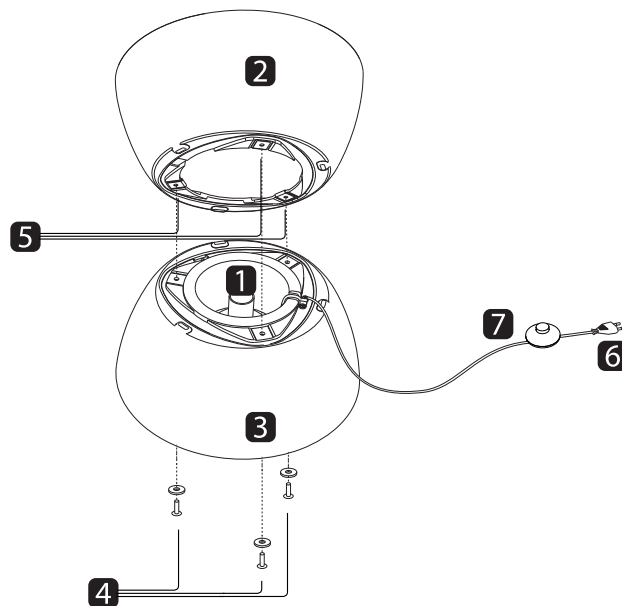
AMBIENT TEMPERATURE LIMIT: -10°C - +40°C
FOR INDOOR USE ONLY.

Pflegehinweise Maintenance

- Den Tisch bitte nur mit einem feuchten, weichen Tuch abwischen. Auf keinen Fall Lösungsmittel- oder alkoholhaltige Reiniger verwenden. Die Tischplatte besteht aus einem hochwertigen Kunststoff. Um Beschädigungen zu vermeiden, darf der Tisch nicht mit abfärbenden oder lösungsmittelhaltigen Materialien in Berührung kommen.

- To clean, wipe the table with a soft, damp cloth only. Do not use alcohol or solvent based cleaners. The table is made from a high-quality plastic. In order to avoid damage, the table may not come into contact with solvents or materials that lose colour.

Lounge Mini Aufbau Construction diagram



- | | |
|---|---|
| 1 Leuchtmittelfassung E27
E27 Lamp holder | 5 Gewindebohrung
Tapped holes |
| 2 Gehäuseoberteil
Upper housing | 6 Stecker
Plug |
| 3 Gehäuseunterteil
Lower housing | 7 Schalter
Switch |
| 4 Schrauben / Unterlegscheiben
Screws / Washers | |

Montage Assembly

• BITTE SCHUTZFOLIEN ENTFERNEN !

Stellen Sie sicher, dass das Gerät von der Stromquelle getrennt ist (Netzstecker ziehen). Der Montageort muss trocken und staubfrei sein. Stellen Sie das Gehäuseoberteil (2) mit der Tischplatte nach unten auf den Boden. Bitte weiche Unterlage verwenden, um ein Verkratzen zu vermeiden. Schrauben Sie in die Fassung (1) das vorgeschriebene Leuchtmittel (max. 25W). Setzen Sie das Gehäuseunterteil (3) auf das Gehäuseoberteil (2). Fixieren Sie mit den drei mitgelieferten Schrauben und Unterlegscheiben (4)

Gehäuseunterteil (3) und Gehäuseoberteil (2). Vergewissern Sie sich, dass alle Schrauben festsitzen. Jetzt können Sie den Tisch vorsichtig umdrehen und an den Strom anschließen.

• PLEASE REMOVE THE PROTECTIVE PLASTIC FILM !

Ensure that the equipment is away from the power source (pull the plug away from the mains). The assembly place must be dust free and dry. Place the upper housing (2) with the top on the ground. Please place the table on a soft surface in order to avoid scratching. Screw the light bulb (max. 25W) into the lamp holder (1) of the lower housing (3). Place the lower housing (3) on top of the upper housing (2). Assemble the lower housing (3) and upper housing (2) with the three provided screws and washers (4). Make sure that all screws are fixed firmly. The table can now be carefully turned over and connected to the mains. Keep the cable clear to avoid injuries.

Wartung - Leuchtmittel Changing the light bulb

- Beim Wechseln des Leuchtmittels muss die Stromverbindung unterbrochen werden - Netzstecker ziehen! Lassen Sie das defekte Leuchtmittel ausreichend lange abkühlen - um evtl. Verletzungen vorzubeugen. Legen Sie den Tisch mit der Tischplatte nach unten auf einen weichen Untergrund. Nachdem Sie die drei Schrauben gelöst haben, können Sie das Gehäuseunterteil (3) vom Gehäuseoberteil (2) abnehmen. Das Leuchtmittel steckt in einer E27 Schraubfassung (1) im Gehäuseunterteil (3) und kann durch vorsichtiges Heraus-/Einschrauben ausgetauscht werden. Das Gehäuseunterteil (3) kann nun auf das Gehäuseoberteil (2) gesetzt und fixiert werden. Drehen Sie den Tisch vorsichtig um und stellen Sie die Stromverbindung wieder her (Netzstecker einstecken).
- Unplug the table from the mains before changing the light bulb. If the light bulb is blown, leave it to cool sufficiently before changing to prevent burn injuries. Place the table with the top on a soft surface. After you have loosened the three screws, you can remove the lower housing (3) from the upper housing (2). The light bulb is installed in the E27 lamp holder (1) in the lower housing (3) and can be replaced by unscrewing/screwing. The lower housing (3) can now be placed on the upper housing (2) and fixed with the three provided screws (4). Turn the table over carefully and plug it to the mains.

Technische Daten Technical data

Maße / Dimensions:	ca. 39 cm Ø, 33 cm hoch / high
Gewicht / Weight:	ca. 2.15 kg
Leuchtmittel / Illuminant:	1x max. 25W E27 Standardleuchtmittel / Standard light bulb
Schutzklasse / Protection class	II  IP20

